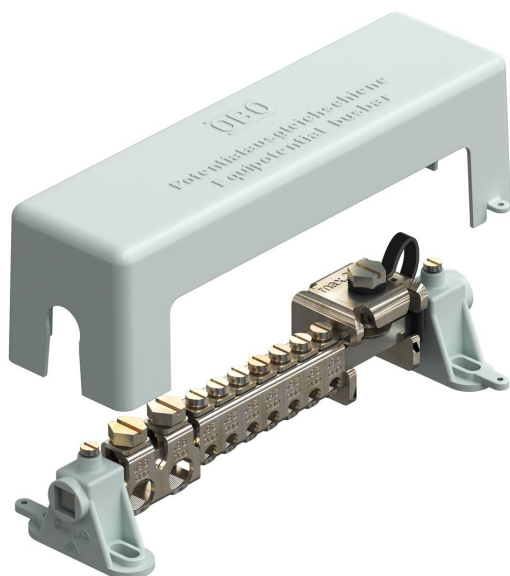


Техническа спецификация

Шина за изравняване на потенциала, за приложение на закрито, тествана по VDE
Каталожен номер: 5015650



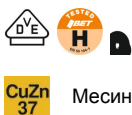
За изравняване на потенциала съгл. DIN VDE 0100-410/-540, както и мълниезащитно изравняване на потенциала съгл. DIN VDE 0185-305

- по VDE 0618, част 1
- с клемна шина 10 x 10 мм от месинк, никелирана
- с редови клеми от стомана, галванично поцинкована
- капак и крачета от полистирол
- капак с възможност за пломбиране и надписване
- устойчивост на ток от мълния - 100 kA (10/350)
- изтеглящ елемент с болтова връзка против саморазхлабване (напр. за промишлеността)

Възможности за свързване:

- 7 едно- или многожилни проводника 2,5-25 мм² или тънкожилни до 16 мм² (макс. Ø 7 мм)
- 2 едно- или многожилни проводника 25-95 мм² или тънкожилни до 70 мм² (макс. Ø 13,5 мм)
- 1 плосък проводник 30 x 3,5 mm

капак с възможност за пломбиране, от устойчива на удар пластмаса



Основни данни

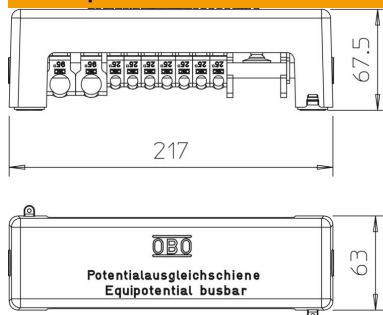
Каталожен номер	5015650
Наименование 1	Шина за изравн. на потенциала
Производител	OBO
Размери	217mm
Цвят	сиво
Материал	месинг
Най-малка продажна единица	1
Количествена единица	брой
Тегло	55 кг
Единица тегло	kg/100 чифт
CO отпечатък (GWP) от люлка до портата	1,668 кг COe / 1 брой

Техническа спецификация

Шина за изравняване на потенциала, за приложение на закрито, тествана по VDE
Каталожен номер: 5015650



Размери



Дължина	217 mm
Ширина	63 mm
Височина	67,5 mm

Технически данни

Брой връзки плосък проводник до 30 мм	1
Брой връзки плосък проводник до 40 мм	0
Брой връзки твърд проводник до 16 мм ²	0
Брой връзки твърд проводник до 25 мм ²	7
Брой връзки твърд проводник до 6 мм ²	0
Брой връзки твърд проводник до 95 мм ²	2
Брой връзки кръгъл проводник 10 мм	0
Брой връзки кръгъл проводник 8 мм	0
Брой връзки кръгъл проводник 8-10 мм	0
Брой връзки кръгъл проводник, общо	0
Изпълнение	с капак
Дизайн	Структура модулна
Изолатор	да
Повърхност на клемата	лентово поцинковане
Повърхност на контактната шина	Никелиран
Материал на клемата	Стомана
Материал на контактната шина	месинг