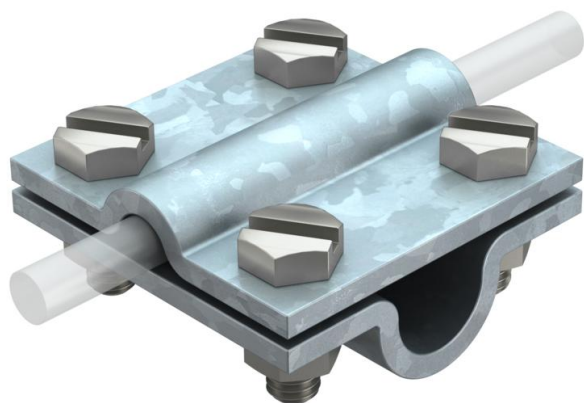


Техническа спецификация

Кръстовиден съединител за Rd 8–10 x Rd 16

Каталожен номер: 5312809



- в съответствие с изискванията на VDE 0185-305-3 (IEC/ EN 62305-3)
- Обхват: Rd 8-10 x RD 16/FL 30
- Монтаж с 4 шестостенни болта M8 x 25 и 4 шестостенни гайки M8 (F)



St Стомана

FT горещо поцинковано чрез потапяне

Основни данни

Каталожен номер	5312809
Тип	253 10X16
Наименование 1	Кръстовиден съединител
Производител	OBO
Размери	8-10mm
Материал	Стомана
Повърхност	Горещо поцинковане чрез потапяне
Стандарт за повърхност	DIN EN ISO 1461
Най-малка продажна единица	25
Количествена единица	брой
Тегло	29,8 кг
Единица тегло	kg/100 чифт

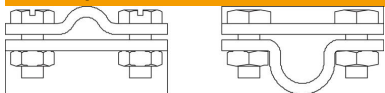
Техническа спецификация

Кръстовиден съединител за Rd 8–10 x Rd 16

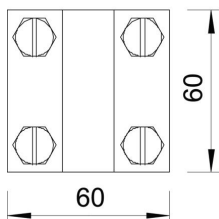
Каталожен номер: 5312809



Размери



Размер А	60 mm
Размер В	60 mm



Технически данни

Вид на закрепващия болт	Шестостенен болт
Вид на съединителя	Кръстовиден съединител
Капацитет за ток от мълния	N/100 кА
Подходящи за свързване	Кръгъл проводник Rd 8 – 10/Rd 16
Сглобка	Rd 8-10 x 16 mm
Междинна планка	не