

# Техническа спецификация

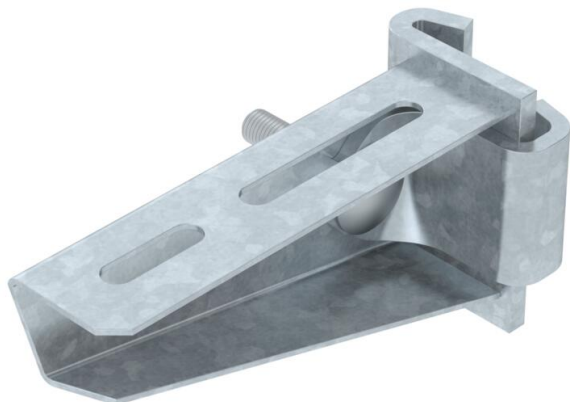
Конзола за носач AS 30

Каталожен номер: 6419370



Конзоли за носачи в среднотежко изпълнение за закрепване към IS 8-носач. Конзолата за носач може да бъде закрепена двустранно към I-носач.

С каталожен номер 6419007 може да бъде поръчана отделно клемната планка, включително гайката и подложната шайба.



**St** Стомана

**FT** Горещо поцинковане чрез потапяне

## Основни данни

Каталожен номер	6419370
Тип	AS 30 11 FT
Наименование 1	Хоризонтална конзола
Наименование 2	за вертикален носач IS 8
Производител	OBO
Размери	B110mm
Материал	Стомана
Повърхност	Горещо поцинковане чрез потапяне
Стандарт за повърхност	DIN EN ISO 1461
Най-малка продажна единица	1
Количествена единица	брой
Тегло	30 кг
Единица тегло	kg/100 чифт

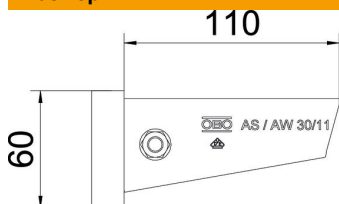
# Техническа спецификация

## Конзола за носач AS 30

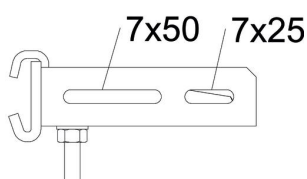
Каталожен номер: 6419370



### Размери



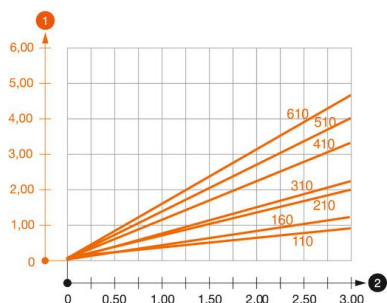
Дължина	41 mm
Ширина	110 mm
Височина	60 mm
Размер А	41 mm
Размер В	110 mm
Размер Н	60 mm



### Технически данни

Изпълнение	Носачи
F в kN	3 kN
Съхраняване на функционалността	не
Неръждаема стомана, байцвана	не

### Натоварвания



#### Диаграма на натоварване конзола тип AS 30

- 1 Bending of the bracket tip at permitted bracket load
  - 2 Permitted bracket load in kN without man load
- Load curve with bracket lengths in mm