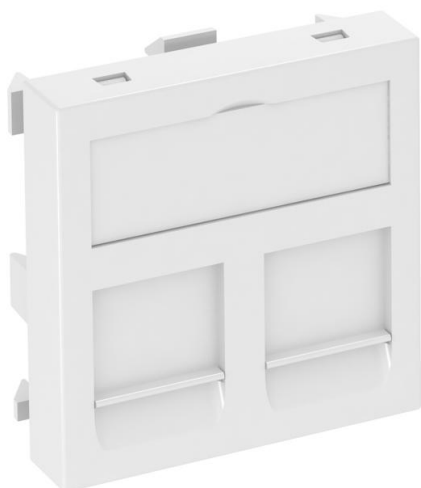


Техническа спецификация

Розетка за информационна техника, 1 модул, с прав изход, тип RM

Каталожен номер: 6119292



Розетка за информационна техника (RJ), с прав изход и затварящ се плъзгач, за вграждане на два модула за информационна техника RJ45. С фиксиращо закрепване за приложение за хоризонтален и за вертикален монтаж. Със специално индиректно закрепване за модула в монтажния отвор.

За вграждане на следните модули за информационна техника:

ASM-C5, ASM-C5 G, ASM-C6 и ASM-C6 G; R&M: модули cat. 5 и cat. 6 без носеща платка.

За монтаж в канали за вграждане на контакти Rapid 45 и Rapid 80, инсталационни колони ISS и подповодни системи.

PC Поликарбонат

Основни данни

Каталожен номер	6119292
Тип	DTG-2RM RW1
Наименование 1	Телекомуникационна розетка
Наименование 2	за 2 модула тип RM
Производител	OBO
Размери	45x45mm
Цвят	чисто бяло; RAL 9010
Материал	Поликарбонат
Най-малка продажна единица	1
Количествена единица	брой
Тегло	1,1 кг
Единица тегло	kg/100 чифт

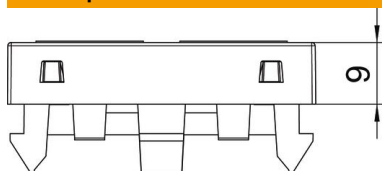
Техническа спецификация

Розетка за информационна техника, 1 модул, с прав изход, тип RM

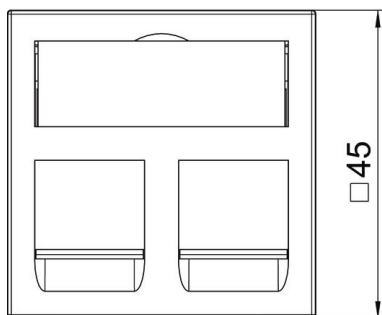
Каталожен номер: 6119292



Размери



Ширина	45 mm
Височина	45 mm



Технически данни

Брой елементи	1
Изпълнение на повърхността	матов
Вид закрепване	щракване
Поле за надписване	с поле за надписване
без халогени	да
Затварящ капак	не
Лустер-клема	не
С маркировка	не
Със защита от прах	да
Монтажен отвор	тип RM
Степен на защита	IP20
Дълбочина	9 mm
Носещ пръстен	не
Прозрачен	не
Употреба	За информационни кабели
Осигуряване на кабела против опън	не
Комплектовка	Основен елемент с централна покриваща рамка