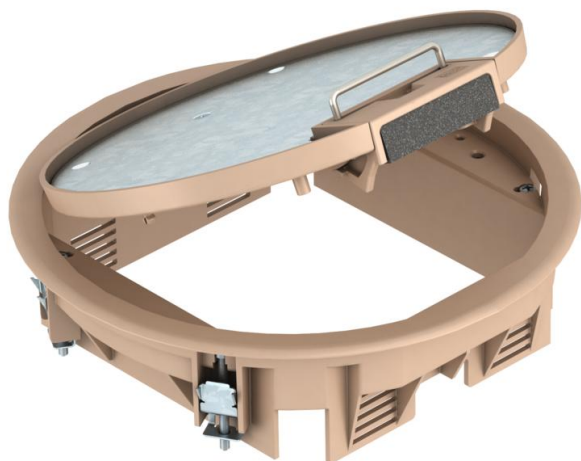


Техническа спецификация

Кутия за вграждане на контакти GESR4, със захващаща скоба

Каталожен номер: 7405444



Кутия за вграждане на контакти, със захващаща скоба, за до 6 единични контакта Modul 45 в 2 универсални носача UT3, приложение в канални системи и системни подове на закрито.

За вграждане до 4 контакта с централна планка 50.

Service outlet with handle clamp, 2-compartment, for the installation of MT4 mounting support. Two type APMT2 cover plates can be installed.



PA Полиамид

Основни данни

Каталожен номер	7405444
Тип	GESR4 U 1019
Наименование 1	Подова кутия за контакти
Наименование 2	за универсален монтаж
Производител	OBO
Размери	Ø234x61
Цвят	сиво бежово; RAL 1019
Материал	Полиамид
Най-малка продажна единица	1
Количествена единица	брой
Тегло	140 кг
Единица тегло	kg/100 чифт

Техническа спецификация

Кутия за вграждане на контакти GESR4, със захващаща скоба

Каталожен номер: 7405444



Технически данни

Брой на контактите, които могат да се вграждат	6
Брой на конзолите	2
Изпълнение	кръгъл
Изпълнение кабелен излаз	Подвижен отвор за шнура
Предпазни рамки на подовата настилка	да
Почистване на пода	сух
Възможност за монтаж на уплътнение	не
Височина на пода мин.	73 mm
Подходящ за вграждане в двойни подове	да
Подходящи за подравнен с пода затворен подподоов канал	да
Подходящи за подподоов канал с монолитно покритие	да
Подходящ за вграждане в кухи подове	да
Подходящ за мокро почистване	не
Подходящ за подподоова кутия	250/350
Подходящ за подподоов канал	да
Носач за конзоли	да
С вдлъбнатина за подова настилка	да
Номинален размер на модулите за вграждане на контакти	R4
Рамково изпълнение	Предпазна рамка за подова настилка
Степен на защита (IP) при употреба	IP20
Степен на защита (IP) в състояние на покой	IP40
Степен на защита IK код	IK08
Изпълнение за тежки товари	не
Тип система на вграждане	UT3
Вертикално натоварване, голяма повърхност	до 5 000 N
Вертикално натоварване, малка повърхност	до 3 000 N
Разрешителни	VDE
Механизъм за отваряне	Захващаща скоба
Дебелина на подовата настилка	5 mm