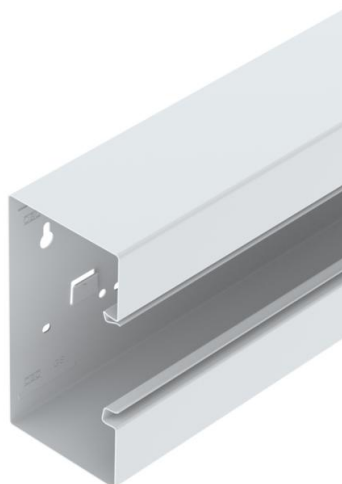


Техническа спецификация

Канал за вграждане на контакти Rapid 80, ширина на канала 170, височина на канала 90, симетричен
Каталожен номер: 6277700



GS Канал за вграждане на контакти, за директен монтаж към стената или към закрепващи конзоли. Със самостоятелно създаващи контакт фиксиращи елементи за монтаж на разделителна преграда от стомана. Изравняването на потенциала между основите на канала се извършва посредством съединителя, а между основата и капака - посредством патентования капак. Отворът на системата реално е 76,5 mm. Капакът се поръчва отделно.

По запитване са възможни специални дължини на канала и капака до 3000 mm над стандартната, както и други цветове по RAL. Видимите повърхности на боядисаните канали за вграждане на контакти са покрити с фолио.



St Стомана

Основни данни

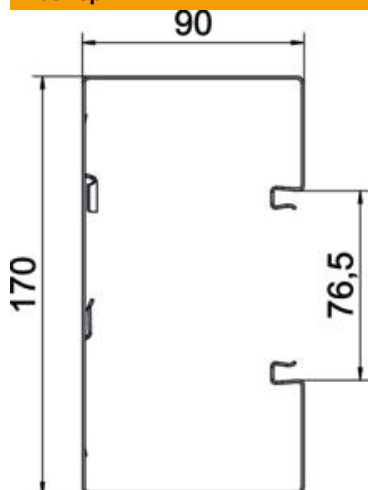
Каталожен номер	6277700
Тип	GS-S90170RW
Наименование 1	Канал за вграждане на контакти
Наименование 2	симетричен
Производител	OBO
Размери	90x170x2000
Цвят	чисто бяло; RAL 9010
Материал	Стомана
Най-малка продажна единица	2
Количествена единица	Метър
Тегло	384 кг
Единица тегло	kg/100 бр.

Техническа спецификация

Канал за вграждане на контакти Rapid 80, ширина на канала 170, височина на канала 90, симетричен
Каталожен номер: 6277700



Размери



Дължина	2 000 mm
Ширина	170 mm
Височина	90 mm

Технически данни

Брой на капците	1
Брой на възможните разделителни прегради	1
Изпълнение обратна стена (вътрешна страна)	с фиксиращи елементи
Правоъгълна форма	да
Перфорация на дъното без халогени	с перфорирано дъно да
Скоба за фиксиране на кабел	не
Съединител за канали	не
Вид монтаж на капака	Вътрешно разположен
Монтажни отвори в основата	да
Полезно сечение	13450 mm ²
Вкл. капак	не
Ширина на капака	76,5 mm
Степен на защита	IP30
Защитно фолио	да
Степен на защита IK код симетричен	IK10 да
Температурен диапазон при приложение макс.	60 °C
Температурен диапазон при приложение мин.	-25 °C