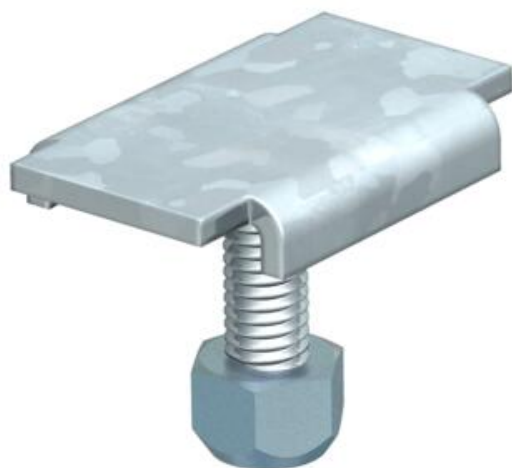


Техническа спецификация

Стягаща клема FT

Каталожен номер: 6015174



Стягаща клема за закрепване на монтажен ъгъл тип MW 45 и MW 90 към телена кабелна скара тип CGR.
Вкл. самоосигуряваща гайка M6



St Стомана

FT Горещо поцинковане чрез потапяне

Основни данни

Каталожен номер	6015174
Тип	KS 23 35 FT
Наименование 1	Клемен съединител
Наименование 2	за С-профилна телена скара
Производител	OBO
Размери	M6x20
Материал	Стомана
Повърхност	Горещо поцинковане чрез потапяне
Стандарт за повърхност	DIN EN ISO 1461
Най-малка продажна единица	100
Количествена единица	брой
Тегло	2,015 кг
Единица тегло	kg/100 чифт

Технически данни

Приложение за телена скара	да
Приложение за кабелна стълба	не
Приложение за кабелна скара	не
Диаметър на отвора	6 mm
Неръждаема стомана, байцвана	не
Начин на съединяване	с болтова връзка