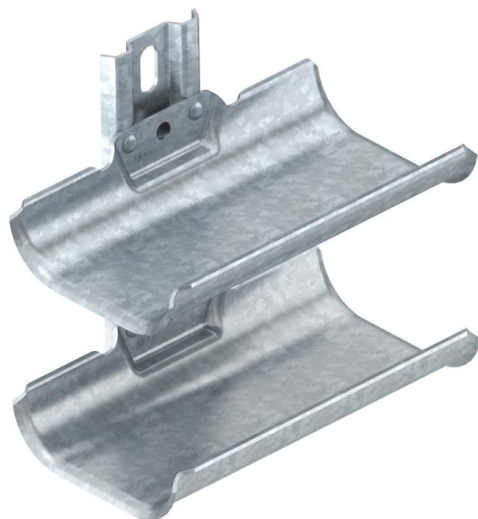


Техническа спецификация

Кабелоносеща планка, 2-редова, с шина за закрепване

Каталожен номер: 6006902



Кабелоносещи планки за бързо и лесно кабелопологане на места, където стандартните кабелоносещи системи не могат да бъдат прилагани поради липса на място. Кабелоносещите планки имат голяма площ за полагане и заоблен кант за защита на кабела. Съобразно DIN VDE 0298-300 не трябва да бъде надвишавано максималното отстояние от 0,8 m.



St

Стомана

FT

горещо поцинковано чрез потапяне

Основни данни

| | |
|----------------------------|----------------------------------|
| Каталожен номер | 6006902 |
| Тип | KTW 100 2 FT |
| Наименование 1 | Кабелоносеща планка |
| Наименование 2 | 2 реда |
| Производител | OBO |
| Размери | 200x200x123 |
| Материал | Стомана |
| Повърхност | Горещо поцинковане чрез потапяне |
| Стандарт за повърхност | DIN EN ISO 1461 |
| Най-малка продажна единица | 1 |
| Количествена единица | брой |
| Тегло | 111 кг |
| Единица тегло | kg/100 чифт |

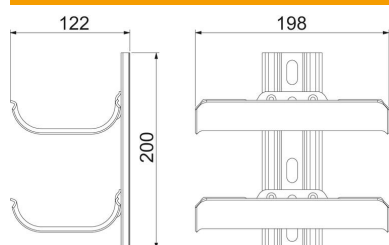
Техническа спецификация

Кабелоносеща планка, 2-редова, с шина за закрепване

Каталожен номер: 6006902



Размери



| | |
|------------------------|--------|
| Дължина | 198 mm |
| Ширина | 122 mm |
| Височина | 200 mm |
| Дебелина на ламарината | 2 mm |
| Размер L | 200 mm |

Технически данни

| | |
|---------------|-------------|
| Брой редове | 2 бр. |
| Изпълнение | многократен |
| F в kN на ред | 0,5 kN |