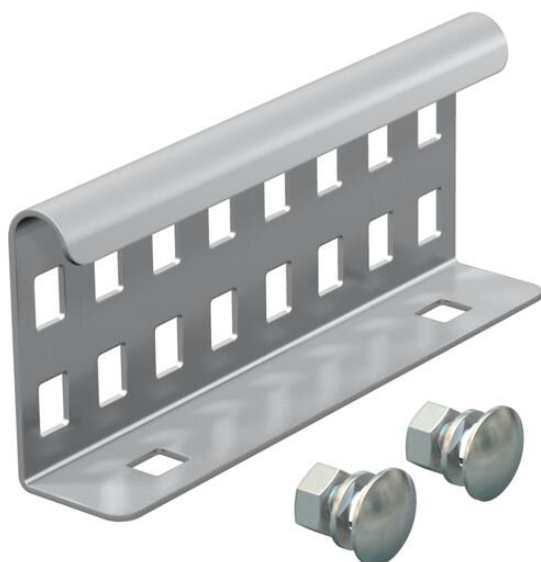


Техническа спецификация

Надлъжен съединител A2

Каталожен номер: 6208846



Външен съединител за надлъжно свързване на кабелни стълби и фасонни елементи с височина на борда 60 mm и проходна перфорация на борда. Непрекъснатото изравняване на потенциали е гарантирано чрез монтирането.



A2 Неръждаема стомана, 1.4301

2B без покритие, за допълнителна обработка

Основни данни

Каталожен номер	6208846
Тип	LVG 60 A2
Наименование 1	Надлъжен съединител
Наименование 2	за кабелни стълби
Производител	OBO
Размери	64x150
Материал	Неръждаема стомана, 1.4301
Повърхност	без покритие, за допълнителна обработка
Стандарт за повърхност	
Най-малка продажна единица	10
Количествена единица	брой
Тегло	22 кг
Единица тегло	kg/100 чифт

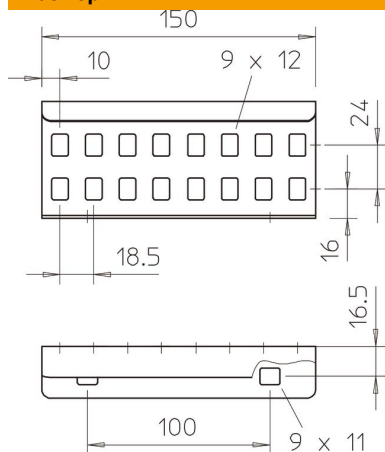
Техническа спецификация

Надлъжен съединител A2

Каталожен номер: 6208846



Размери



Размер	64x150
Дължина	150 mm
Ширина	28 mm
Височина	64 mm
Дебелина на ламарината	1,5 mm

Технически данни

Изпълнение	Надлъжни съединители
Приложение за телена скара	не
Приложение за кабелна стълба	да
Приложение за кабелна скара	не
Приложение за височина на борда	60 mm
Шарнирен съединител, хоризонтален	не
Шарнирен съединител, вертикален	не
Неръждаема стомана, байцвана	не
Начин на съединяване	с болтова връзка