

# Техническа спецификация

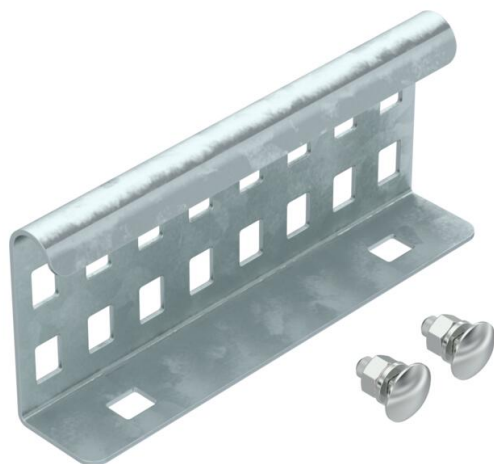
## Надлъжен съединител FT

Каталожен номер: 6208843



Външен съединител за надлъжно свързване на кабелни стълби и фасонни елементи с височина на борда 60 mm и проходна перфорация на борда.

Непрекъснатото изравняване на потенциали е гарантирано чрез монтирането.



**St** Стомана

**FT** Горещо поцинковане чрез потапяне

### Основни данни

Каталожен номер	6208843
Тип	LVG 60 FT
Наименование 1	Надлъжен съединител
Наименование 2	за кабелни стълби
Производител	OBO
Размери	64x150
Материал	Стомана
Повърхност	Горещо поцинковане чрез потапяне
Стандарт за повърхност	DIN EN ISO 1461
Най-малка продажна единица	10
Количествена единица	брой
Тегло	23 кг
Единица тегло	kg/100 чифт

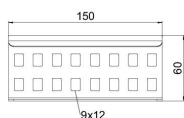
# Техническа спецификация

## Надлъжен съединител FT

Каталожен номер: 6208843



### Размери



Размер	64x150
Дължина	150 mm
Ширина	28 mm
Височина	64 mm
Дебелина на ламарината	1,5 mm

### Технически данни

Изпълнение	Надлъжни съединители
Приложение за телена скара	не
Приложение за кабелна стълба	да
Приложение за кабелна скара	не
Приложение за височина на борда	60 mm
Шарнирен съединител, хоризонтален	не
Шарнирен съединител, вертикален	не
Неръждаема стомана, байцвана	не
Начин на съединяване	с болтова връзка