

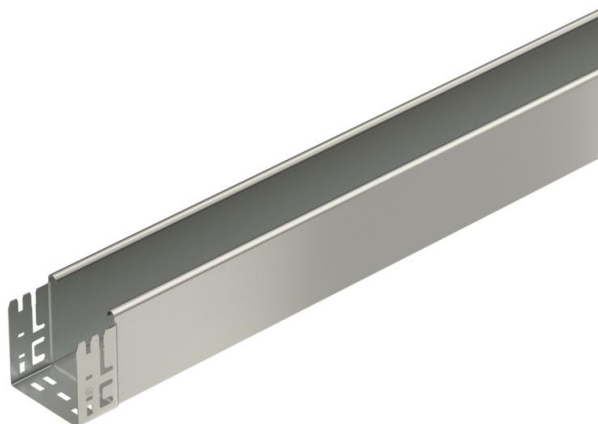
# Техническа спецификация

Кабелна скара MKS-Magic® 110, неперфорирана A2

Каталожен номер: 6059416



Кабелна скара с вградена система за бързо закрепване, неперфорирана.  
Полезна дължина 3000 mm.  
Преходното изравняване на потенциалите се гарантира без допълнителни елементи.



**A2** Неръждаема стомана, 1.4301

**2B** без покритие, за допълнителна обработка

## Основни данни

Каталожен номер	6059416
Тип	MKSU 110 A2
Наименование 1	Кабелна скара MKSMU
Наименование 2	плътна, с вграден съединител
Производител	OBO
Размери	110x100x3050
Материал	Неръждаема стомана, 1.4301
Повърхност	без покритие, за допълнителна обработка
Стандарт за повърхност	
Най-малка продажна единица	3
Количествена единица	Метър
Тегло	269,672 кг
Единица тегло	kg/100 бр.

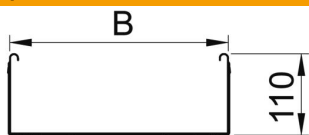
# Техническа спецификация

Кабелна скара MKS-Magic® 110, неперфорирана A2

Каталожен номер: 6059416



## Размери



Дължина	3 050 mm
Ширина	100 mm
Височина	110 mm
Дебелина на ламарината	1 mm
Размер B	100 mm



## Технически данни

Изпълнение съединител	интегрирани съединители
Вид закрепване монтажна система	под Таван Стена
Позволява стъпване	не
Съхраняване на функционалността с капак	не
Монтажни отвори в основата	не
Отвор по образец на NATO	не
Полезно сечение	108 cm <sup>2</sup>
Полезно сечение	10800 mm <sup>2</sup>
Неръждаема стомана, байцвана	не
Странична перфорация	не
Едрогабаритно изпълнение	не
Тип тест на натоварване по IEC 61537	Тип II
Полезна дължина	3000 mm
Вид на съединителя система за носене на кабели	Закрепване с щракване

# Техническа спецификация

Кабелна скара MKS-Magic® 110, неперфорирана A2

Каталожен номер: 6059416



## Натоварвания

използваеми разстояния между опорите мин.	1,5 метър
използваеми разстояния между опорите макс.	3 метър
Отстояние 1,5 м	1,85 кN/м
Отстояние 2,0 м	1,3 кN/м
Отстояние 2,5 м	0,75 кN/м
Отстояние 3,0 м	0,6 кN/м



### Диаграма на натоварване кабелна скара тип MKSMU 110

- 1 Permitted cable tray/ladder load in kN/m without man load
- 2 Support width in m
- 3 Rail bend in mm at permitted kN/m
- 4 Load scheme during testing
- Load curve with cable tray/ladder width in mm
- Strut bend curve according to support width