

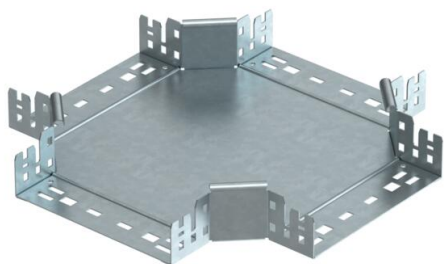
Техническа спецификация

Кръстовидно отклонение Magic 60 FT

Каталожен номер: 7027025



Кръстовидно отклонение със система за бързо свързване. За всички типове кабелни скари с височина на борда 60 мм.



St Стомана

FT Горещо поцинковане чрез потапяне

Основни данни

| | |
|----------------------------|----------------------------------|
| Каталожен номер | 7027025 |
| Тип | RKM 620 FT |
| Наименование 1 | Кръстовидно отклонение |
| Наименование 2 | с вграден надлъжен съединител |
| Производител | OBO |
| Размери | 60x200 |
| Материал | Стомана |
| Повърхност | Горещо поцинковане чрез потапяне |
| Стандарт за повърхност | DIN EN ISO 1461 |
| Най-малка продажна единица | 1 |
| Количествена единица | брой |
| Тегло | 172,7 кг |
| Единица тегло | kg/100 чифт |

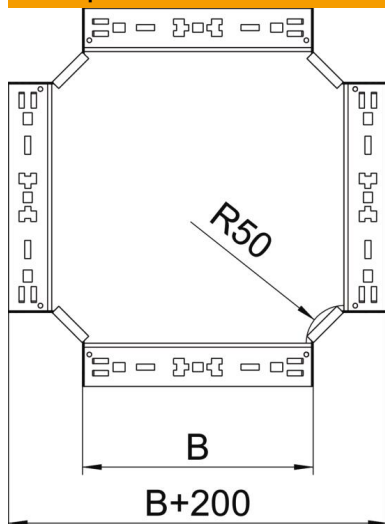
Техническа спецификация

Кръстовидно отклонение Magic 60 FT

Каталожен номер: 7027025



Размери



| | |
|------------------------|---------|
| Ширина | 200 mm |
| Ширина | 8 инч |
| Височина | 60 mm |
| Височина | 2 инч |
| Дебелина на ламарината | 1,25 mm |
| Размер B | 200 mm |

Технически данни

| | |
|--|-------------------------|
| Разклонение (ъгъл) | 90° |
| Изпълнение съединител | интегрирани съединители |
| Съхраняване на функционалността | да |
| Дебелина на материал дънна ламарина | 1,25 mm |
| Промяна на посоката | хоризонтално |
| Неръждаема стомана, байцвана | не |
| Едрогабаритно изпълнение | не |
| Вид на съединителя система за носене на кабели | Закрепване с щракване |
| Дебелина на борда | 1,25 mm |