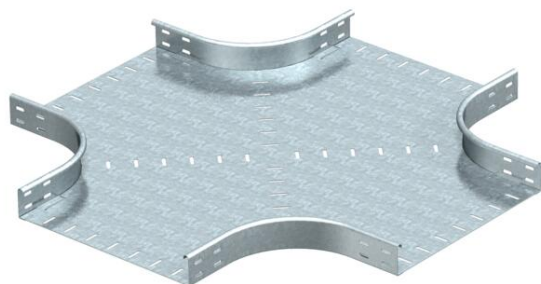


Техническа спецификация

Кръстато разклонение 60 FS

Каталожен номер: 7004435



Кръстообразен елемент, хоризонтален, за всички типове кабелни скари със странична височина 60 mm.
Профилен елемент в кръгло изпълнение. Вътрешният радиус на профилния елемент възлиза на 150 mm. Всички страни са за еднаква ширина на кабелната скара.
Крепешните елементи се поръчват отделно.



St Стомана

FS лентово поцинкована

Основни данни

Каталожен номер	7004435
Тип	RK 660 FS
Наименование 1	Кръстовидно отклонение
Наименование 2	хоризонтално, кръгло изпълнение
Производител	OBO
Размери	60x600
Материал	Стомана
Повърхност	Лентово поцинковане
Стандарт за повърхност	DIN EN 10346
Най-малка продажна единица	1
Количествена единица	брой
Тегло	1291 кг
Единица тегло	kg/100 чифт

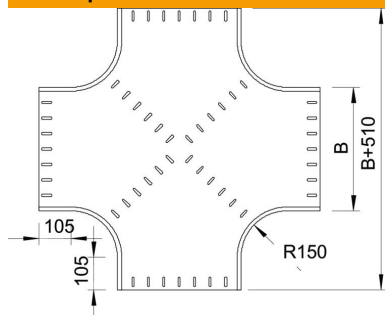
Техническа спецификация

Кръстато разклонение 60 FS

Каталожен номер: 7004435



Размери



Ширина	600 mm
Ширина	24 инч
Височина	60 mm
Височина	2 инч
Дебелина на ламарината	1,5 mm
Размер B	600 mm
Размер R	150 mm

Технически данни

Разклонение (ъгъл)	90°
Съхраняване на функционалността	не
Дебелина на материал дънна ламарина	1,5 mm
Промяна на посоката	хоризонтално
Неръждаема стомана, байцвана	не
Едрогабаритно изпълнение	не
Вид на съединителя система за носене на кабели	завинтено
Дебелина на борда	1,25 mm