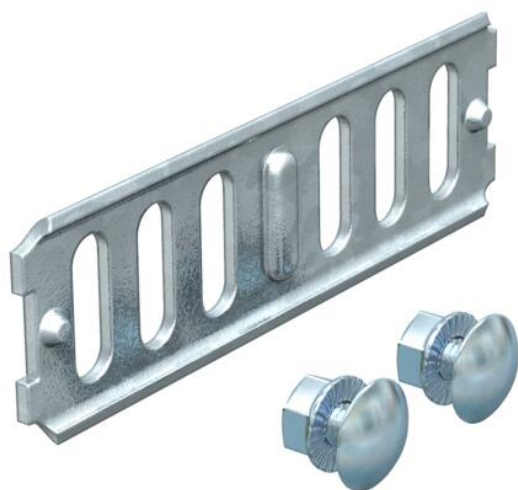


Техническа спецификация

Надлъжен съединител FT

Каталожен номер: 6067301



Надлъжни съединители за директно свързване на кабелни скари, профилни елементи и разделителни стени с височина на борда 35 mm .

Включени съответни крепежни елементи.



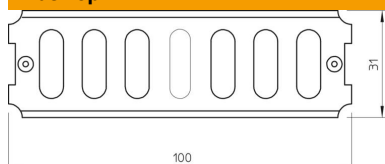
St Стомана

FT Горещо поцинковане чрез потапяне

Основни данни

Каталожен номер	6067301
Тип	RLVK 35 FT
Наименование 1	Надлъжен съединител
Наименование 2	за кабелна скара
Производител	OBO
Размери	35x100
Материал	Стомана
Повърхност	Горещо поцинковане чрез потапяне
Стандарт за повърхност	DIN EN ISO 1461
Най-малка продажна единица	10
Количествена единица	брой
Тегло	5,1 кг
Единица тегло	kg/100 чифт

Размери



Размер	100 x 31
Дължина	100 mm
Ширина	3,5 mm
Височина	31 mm
Височина	1 инч
Дебелина на ламарината	2 mm

Техническа спецификация

Надлъжен съединител FT

Каталожен номер: 6067301



Технически данни

Изпълнение	Надлъжни съединители
Съхраняване на функционалността	не
Приложение за телена скара	не
Приложение за кабелна стълба	не
Приложение за кабелна скара	да
Приложение за височина на борда	35 mm
Шарнирен съединител, хоризонтален	не
Шарнирен съединител, вертикален	не
Неръждаема стомана, байцвана	не
Начин на съединяване	с болтова връзка