

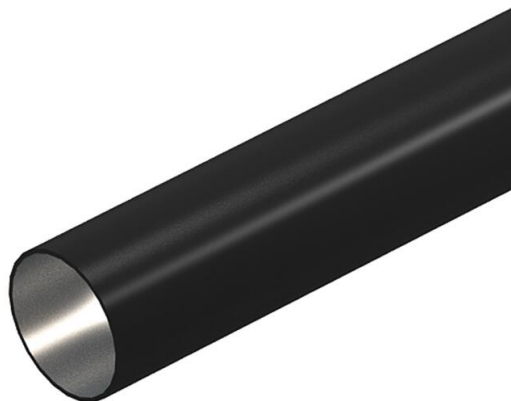
Техническа спецификация

Стоманена тръба с черно прахово покритие, без резба

Каталожен номер: 2046568



Електроинсталационна тръба без резба по EN 61386-1 за механична защита на кабели и проводници. С гладка вътрешна повърхност. Клас на корозионна защита 2 (среден).



St Стомана

PE50 PES50 – полиестер/епоксидна смола

Основни данни

Каталожен номер	2046568
Наименование 1	Стоманена тръба
Наименование 2	без резба
Производител	OBO
Размери	Ø32, 3000mm
Цвят	черно; RAL 9005
Материал	Стомана
Повърхност	PES50 – полиестер/епоксидна смола
Стандарт за повърхност	
Най-малка продажна единица	21
Количествена единица	Метър
Тегло	91,2 кг
Единица тегло	kg/100 бр.

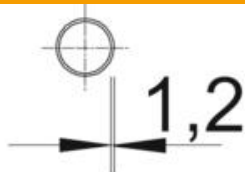
Техническа спецификация

Стоманена тръба с черно прахово покритие, без резба

Каталожен номер: 2046568



Размери



Дължина	3 000 mm
Размер D	32 mm
Размер L	3 000 mm
Размер м (mm)	M32
Размер t	1,2 mm

Техническа спецификация

Стоманена тръба с черно прахово покритие, без резба

Каталожен номер: 2046568



Технически данни

Над мазилка	да
Изпълнение тръби	твърди, без резба
Инсталация в бетон	да
Поведение при огъване	твърд
Якост на натиск	тежък (1250 N)
Работна температура макс.	+ 250 °C
Работна температура мин.	- 45 °C
Инсталация в кухи стени	да
Инсталация върху дърво	да
Инсталация в заземителна зона	не
Инсталация на открито	не
Код за класификация	44561
Машини и инсталация на системата	да
с муфа	не
Полирана повърхност	не
Повърхност полирана	не
Якост на удар	тежък (2,0 kg/300 mm)
Температурен диапазон при приложение макс.	250 °C
Температурен диапазон при приложение мин.	-45 °C
Подподов монтаж (битум, горещ асфалт)	да
Подподов монтаж (замазка)	да
Приложение под мазилка	да