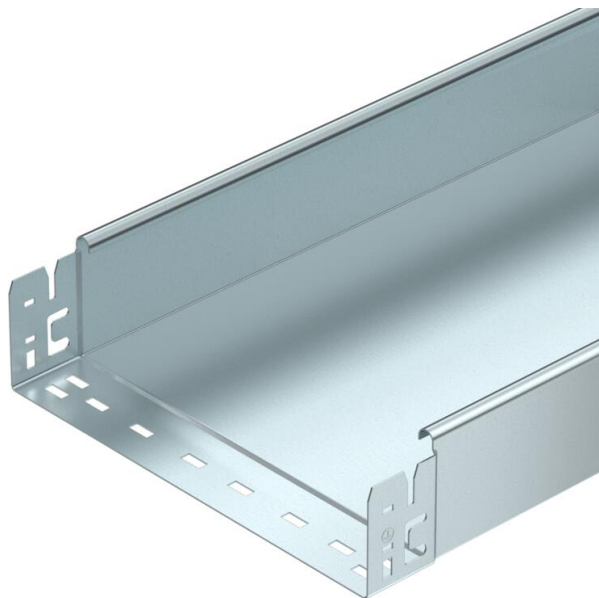


Техническа спецификация

Кабелна скара SKS-Magic® 85, неперфорирана FT

Каталожен номер: 6059789



Кабелна скара с вградена система за бързо закрепване, неперфорирана. Полезна дължина 3000 mm. С гарантирано изравняване на потенциала по дължината на трасето без допълнителни елементи.



St Стомана

FT Горещо поцинковане чрез потапяне

Основни данни

Каталожен номер	6059789
Тип	SKSMU 850 FT
Наименование 1	Кабелна скара SKSM
Наименование 2	плътна, с вграден съединител
Производител	OBO
Размери	85x500x3050
Материал	Стомана
Повърхност	Горещо поцинковане чрез потапяне
Стандарт за повърхност	DIN EN ISO 1461
Най-малка продажна единица	3
Количествена единица	Метър
Тегло	848,721 кг
Единица тегло	kg/100 бр.

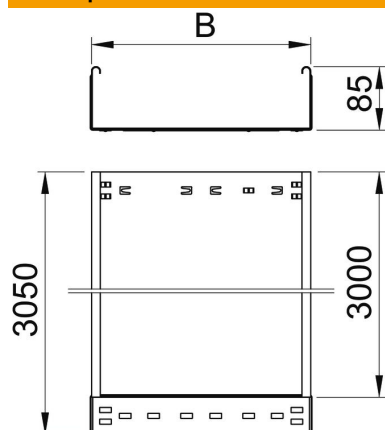
Техническа спецификация

Кабелна скара SKS-Magic® 85, неперфорирана FT

Каталожен номер: 6059789



Размери



Дължина	3 050 mm
Ширина	500 mm
Височина	85 mm
Дебелина на ламарината	1,5 mm
Размер B	500 mm

Технически данни

Изпълнение съединител	интегрирани съединители
Вид закрепване монтажна система	под Таван Стена
Позволява стъпване	не
Съхраняване на функционалността с капак	не
Монтажни отвори в основата	не
Отвор по образец на NATO	не
Полезно сечение	423 cm ²
Полезно сечение	42300 mm ²
Неръждаема стомана, байцвана	не
Странична перфорация	не
Едрогабаритно изпълнение	не
Тип тест на натоварване по IEC 61537	Тип II
Полезна дължина	3000 mm
Вид на съединителя система за носене на кабели	Закрепване с щракване

Техническа спецификация

Кабелна скара SKS-Magic® 85, неперфорирана FT

Каталожен номер: 6059789



Натоварвания

използваеми разстояния между опорите мин.	1,5 метър
използваеми разстояния между опорите макс.	3 метър
Отстояние 1,5 м	2,8 кN/м
Отстояние 2,0 м	2,25 кN/м
Отстояние 2,5 м	1,5 кN/м
Отстояние 3,0 м	0,75 кN/м



Диаграма на натоварване кабелна скара тип SKSMU 85

- 1 Permitted cable tray/ladder load in kN/m without man load
 - 2 Support width in m
 - 3 Rail bend in mm at permitted kN/m
 - 4 Load scheme during testing
- Load curve with cable tray/ladder width in mm
 - Strut bend curve according to support width