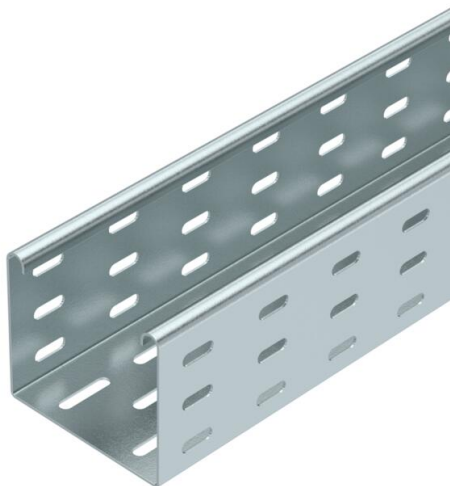


Техническа спецификация

Кабелна скара SKS 85 FS

Каталожен номер: 6058108



SKS 85 = Система кабелни скари с височина на борда 85 mm, тежко изпълнение.
Изпълнение FS включително съединител тип RLVL 85.
Магнитно затихване чрез екраниране без капак 20 dB, с капак 50 dB.



- St** Стомана
- FS** лентово поцинкована

Основни данни

Каталожен номер	6058108
Тип	SKS 810 FS
Наименование 1	Кабелна скара SKS
Наименование 2	перфорирана
Производител	OBO
Размери	85x100x3000
Материал	Стомана
Повърхност	Лентово поцинковане
Стандарт за повърхност	DIN EN 10346
Най-малка продажна единица	3
Количествена единица	Метър
Тегло	310,34 кг
Единица тегло	kg/100 бр.

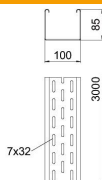
Техническа спецификация

Кабелна скара SKS 85 FS

Каталожен номер: 6058108



Размери



Размер	85 x 100
Дължина	3 000 mm
Дължина	10 фут
Ширина	100 mm
Ширина	4 инч
Височина	85 mm
Височина	3 инч
Дебелина на ламарината	0,6 инч
Дебелина на ламарината	1,5 mm
Размер В	100 mm

Технически данни

Изпълнение съединител	без съединители
Вид закрепване монтажна система	под Таван Стена
Позволява стъпване	не
Съхраняване на функционалността с капак	не
Монтажни отвори в основата	да
Отвор по образец на NATO	не
Полезно сечение	83 cm ²
Полезно сечение	8300 mm ²
Неръждаема стомана, байцвана	не
Странична перфорация	да
Едрогабаритно изпълнение	не
Тип тест на натоварване по IEC 61537	Тип II
Вид на съединителя система за носене на кабели	завинтено

Техническа спецификация

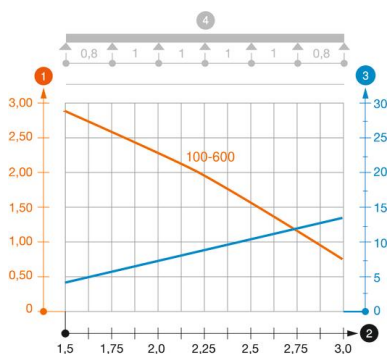
Кабелна скара SKS 85 FS

Каталожен номер: 6058108



Натоварвания

използваеми разстояния между опорите мин.	1,5 метър
използваеми разстояния между опорите макс.	3 метър
Отстояние 1,5 м	2,8 кN/м
Отстояние 2,0 м	2,25 кN/м
Отстояние 2,5 м	1,5 кN/м
Отстояние 3,0 м	0,75 кN/м



Диаграма на натоварване кабелна скара тип SKS 85

- 1 Permitted cable tray/ladder load in kN/m without man load
 - 2 Support width in m
 - 3 Rail bend in mm at permitted kN/m
 - 4 Load scheme during testing
- Load curve with cable tray/ladder width in mm
— Strut bend curve according to support width