

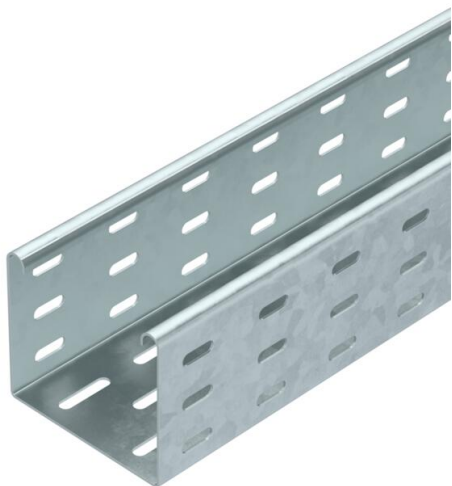
# Техническа спецификация

Кабелна скара SKS 85 FT

Каталожен номер: 6058620



SKS 85 = Система кабелни скари с височина на борда 85 mm, тежко изпълнение.  
Магнитно затихване чрез екраниране без капак 20 dB, с капак 50 dB.



CE

**St** Стомана

**FT** Горещо поцинковане чрез потапяне

## Основни данни

Каталожен номер	6058620
Тип	SKS 810 FT
Наименование 1	Кабелна скара SKS
Наименование 2	перфорирана
Производител	OBO
Размери	85x100x3000
Материал	Стомана
Повърхност	Горещо поцинковане чрез потапяне
Стандарт за повърхност	DIN EN ISO 1461
Най-малка продажна единица	3
Количествена единица	Метър
Тегло	334 кг
Единица тегло	kg/100 бр.

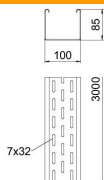
# Техническа спецификация

Кабелна скара SKS 85 FT

Каталожен номер: 6058620



## Размери



Размер	85 x 100
Дължина	3 000 mm
Дължина	10 фут
Ширина	100 mm
Ширина	4 инч
Височина	85 mm
Височина	3 инч
Дебелина на ламарината	0,6 инч
Дебелина на ламарината	1,5 mm
Размер В	100 mm

## Технически данни

Изпълнение съединител	без съединители
Вид закрепване монтажна система	под Таван Стена
Позволява стъпване	не
Съхраняване на функционалността с капак	не
Монтажни отвори в основата	да
Отвор по образец на NATO	не
Полезно сечение	83 cm <sup>2</sup>
Полезно сечение	8300 mm <sup>2</sup>
Неръждаема стомана, байцвана	не
Странична перфорация	да
Едрогабаритно изпълнение	не
Тип тест на натоварване по IEC 61537	Тип II
Вид на съединителя система за носене на кабели	завинтено

# Техническа спецификация

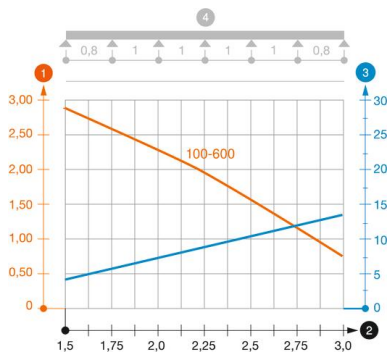
## Кабелна скара SKS 85 FT

Каталожен номер: 6058620



### Натоварвания

използваеми разстояния между опорите мин.	1,5 метър
използваеми разстояния между опорите макс.	3 метър
Отстояние 1,5 м	2,8 кN/м
Отстояние 2,0 м	2,25 кN/м
Отстояние 2,5 м	1,5 кN/м
Отстояние 3,0 м	0,75 кN/м



### Диаграма на натоварване кабелна скара тип SKS 85

- 1 Permitted cable tray/ladder load in kN/m without man load
- 2 Support width in m
- 3 Rail bend in mm at permitted kN/m
- 4 Load scheme during testing
- Load curve with cable tray/ladder width in mm
- Strut bend curve according to support width