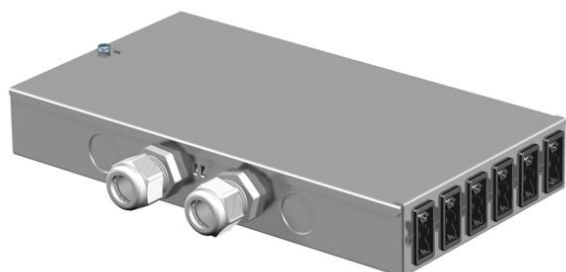


Техническа спецификация

Електрически UVS-разпределител с твърда връзка,
нормален и специален електрически кръг
Каталожен номер: 6108010



Електрически разпределител за силноточова техника с твърда връзка, оборудван и предварително окабелен.

Вход: 2x трифазен електрически кръг през безвинтов клемен блок за бързо свързване, 5-полюсен за кабелни сечения 0,5 - 4 mm².

Изход: 12 саморегулиращи се съединителя за бързо свързване, 3-полюсни в черен цвят, 16 A, тип GST18i (буксова част: на всеки електрически кръг 2 x L1, 2 x L2, 2 x L3).

Окабеляване отвътре: PVC-кабели H07V-U2,5.



St Стомана

Основни данни

Каталожен номер	6108010
Тип	UVS-6S6W2
Наименование 1	Подподов разпределител
Производител	OBO
Материал	Стомана
Най-малка продажна единица	1
Количествена единица	брой
Тегло	146,1 кг
Единица тегло	kg/100 чифт

Технически данни

Вид на присъединяване	Клемен блок
Брой клеми	12
Брой входни ел. вериги	2
Вход	5-полюса
Цвят на системата за щепселно свързване	черно/бяло
Подходящ за проходно окабеляване	не
Сечение на свързващия проводник	4 mm ²
Конекторна система свързана със системата	да