

Техническа спецификация

Едрогабаритна кабелна стълба WKL 200 FT

Каталожен номер: 6232110



WKL 200 = Едрогабаритна кабелна стълба с борд с височина 200 мм.
Надлъжните съединители тип WRV 200 се поръчват отделно.
Магнитно затихване чрез екраниране без капак 10 dB, с капак 15 dB.



St Стомана

FT горещо поцинковано чрез потапяне

Основни данни

Каталожен номер	6232110
Тип	WKL 2060 FT
Наименование 1	Едрогабаритна кабелна стълбица
Производител	OVO
Размери	200x600x6000
Материал	Стомана
Повърхност	Горещо поцинковане чрез потапяне
Стандарт за повърхност	DIN EN ISO 1461
Най-малка продажна единица	6
Количествена единица	Метър
Тегло	1480 кг
Единица тегло	kg/100 бр.

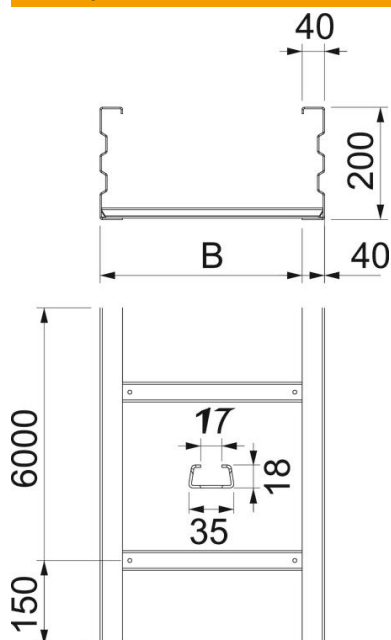
Техническа спецификация

Едрогабаритна кабелна стълба WKL 200 FT

Каталожен номер: 6232110



Размери



Размер	200x600
Дължина	6 000 mm
Дължина	6 000 фут
Ширина	600 mm
Височина	200 mm
Размер В (мм)	600 mm
Размер L (мм)	6 000 mm
Размер на шлица на шпроса	17,00

Технически данни

Изпълнение на шпросите	Неперфорирани профил
Съхраняване на функционалността	не
Полезно сечение	1064 cm ²
Полезно сечение	106400 mm ²
Неръждаема стомана, байцвана	не
Странична перфорация	да
Едрогабаритно изпълнение	да

Техническа спецификация

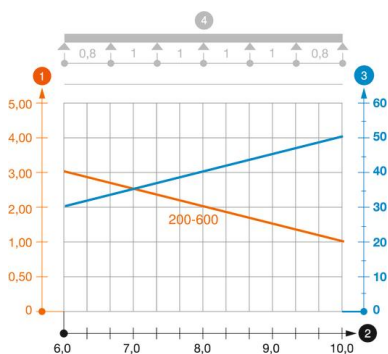
Едрогабаритна кабелна стълба WKL 200 FT

Каталожен номер: 6232110



Натоварвания

използваеми разстояния между опорите мин.	6 метър
използваеми разстояния между опорите макс.	10 метър
Отстояние 6,0 м	3 кN/м
Отстояние 7,0 м	2,5 кN/м
Отстояние 8,0 м	2 кN/м
Отстояние 9,0 м	1,4 кN/м
Отстояние 10,0 м	1,4 кN/м



Диаграма на натоварване едрогабаритен кабелен мост тип WKL 200

- 1 Permitted cable tray/ladder load in kN/m without man load
- 2 Support width in m
- 3 Rail bend in mm at permitted kN/m
- 4 Load scheme during testing
- Load curve with cable tray/ladder width in mm
- Strut bend curve according to support width