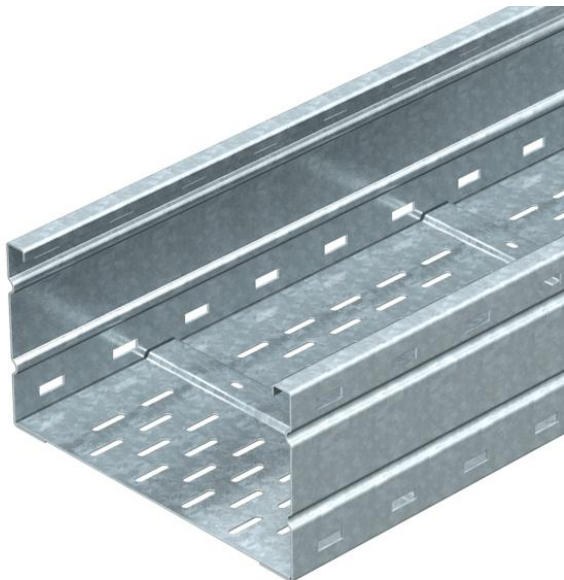


# Техническа спецификация

## Едрогабаритна кабелна скара WKSG 160 FT

Каталожен номер: 6098562



Система перфорирани едрогабаритни кабелни скари с височина на борда 160 мм.  
Надлъжните съединители тип WRV 160 се поръчват съответно отделно.  
Магнитно затихване чрез екраниране без капак 20 dB, с капак 50 dB.



St

Стомана

FT

Горещо поцинковане чрез потапяне

### Основни данни

Каталожен номер	6098562
Тип	WKSG 165 FT
Наименование 1	Едрогабаритна кабелна скара
Наименование 2	перфорирана, с оребрено дъно
Производител	OBO
Размери	160x500x6000
Материал	Стомана
Повърхност	Горещо поцинковане чрез потапяне
Стандарт за повърхност	DIN EN ISO 1461
Най-малка продажна единица	6
Количествена единица	Метър
Тегло	1285,77 кг
Единица тегло	kg/100 бр.

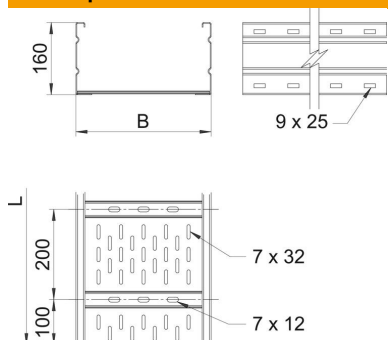
# Техническа спецификация

## Едрогабаритна кабелна скара WKSG 160 FT

Каталожен номер: 6098562



### Размери



Размер	500x6000
Дължина	6 000 mm
Ширина	500 mm
Височина	160 mm
Дебелина на ламарината	2 mm
Размер B	500 mm
Размер L	6 000 mm

### Технически данни

Изпълнение съединител	без съединители
Вид закрепване монтажна система	под Таван Стена
Съхраняване на функционалността	не
Монтажни отвори в основата	да
Полезно сечение	761 cm <sup>2</sup>
Полезно сечение	76100 mm <sup>2</sup>
Неръждаема стомана, байцвана	не
Странична перфорация	да
Едрогабаритно изпълнение	да
Магнитно затихване чрез екраниране с капак	50 dB
Магнитно затихване чрез екраниране без капак	20 dB
Полезна дължина	6000 mm
Вид на съединителя система за носене на кабели	завинтено

# Техническа спецификация

Едрогабаритна кабелна скара WKSG 160 FT

Каталожен номер: 6098562



## Натоварвания

използваеми разстояния между опорите мин. 3 метър

използваеми разстояния между опорите макс. 8 метър

Отстояние 3,0 м 3 кN/м

Отстояние 3,5 м 2,73 кN/м

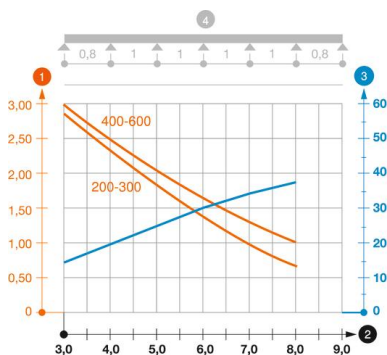
Отстояние 4,0 м 2,5 кN/м

Отстояние 4,5 м 2,24 кN/м

Отстояние 6,0 м 1,6 кN/м

Отстояние 7,0 м 1,3 кN/м

Отстояние 8,0 м 1 кN/м



Диаграма на натоварване голямогабаритна кабелна скара тип WKSG 160.

- 1 Permitted cable tray/ladder load in kN/m without man load
- 2 Support width in m
- 3 Rail bend in mm at permitted kN/m
- 4 Load scheme during testing
- Load curve with cable tray/ladder width in mm
- Strut bend curve according to support width