

Техническа спецификация

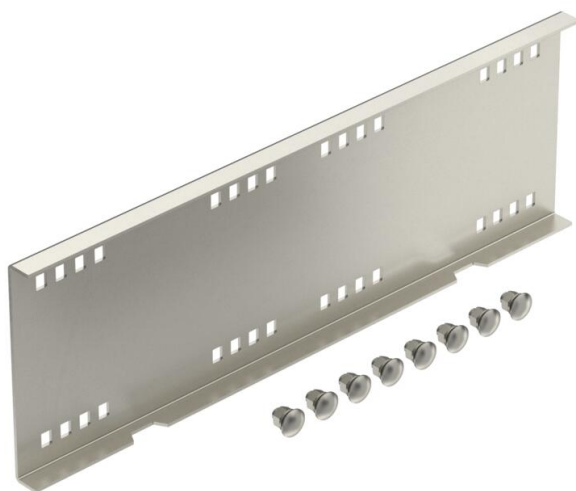
Надлъжен съединител A2

Каталожен номер: 6227724



Надлъжен съединител за едрогабаритни кабелни скари, стълби и фасонни елементи с височина на борда 160 mm. Вкл. необходимите болтове и комбинирани гайки.

Включени съответни болтове, шайби и гайки.



A2 Неръждаема стомана, 1.4301

2B без покритие, за допълнителна обработка

Основни данни

Каталожен номер	6227724
Тип	WRVL 160 A2
Наименование 1	Надлъжен съединител
Наименование 2	за едрогабаритна система 110
Производител	OBO
Размери	160x500
Материал	Неръждаема стомана, 1.4301
Повърхност	без покритие, за допълнителна обработка
Стандарт за повърхност	
Най-малка продажна единица	2
Количествена единица	брой
Тегло	218 кг
Единица тегло	kg/100 чифт

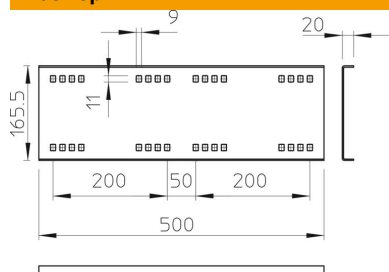
Техническа спецификация

Надлъжен съединител A2

Каталожен номер: 6227724



Размери



Дължина	500 mm
Ширина	20 mm
Височина	160 mm
Дебелина на ламарината	2,5 mm

Технически данни

Изпълнение	Надлъжни съединители
Съхраняване на функционалността	не
Приложение за телена скара	не
Приложение за кабелна стълба	да
Приложение за кабелна скара	да
Приложение за височина на борда	160 mm
Шарнирен съединител, хоризонтален	не
Шарнирен съединител, вертикален	не
Неръждаема стомана, байцвана	не
Начин на съединяване	с болтова връзка